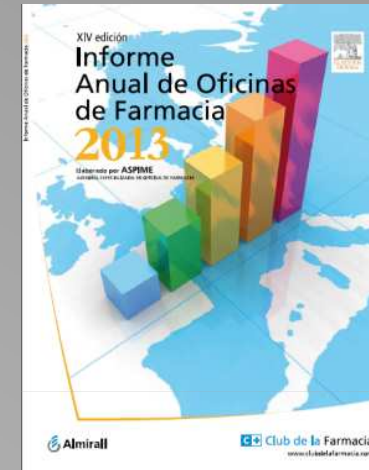


# Informe anual de la Oficinas de Farmacia

*25 Abril 2013*





# INFORME ANUAL DE OFICINAS DE FARMACIA 2013

XIV Edición



Ponente :

*Juan Antonio Sánchez – Socio ASPIME*

 Club de la Farmacia



  
COL·LEGI DE  
FARMACÈUTICS  
DE BARCELONA

 Almirall



El Acto fue presentado por Jordi de Dalmases (Presidente COFB) y Albert Pantaleoni (Gerente Club de la Farmacia Almirall). Las principales conclusiones del Informe fueron expuestas por Juan Antonio Sanchez (Socio ASPIME, S.L.). Albert Espinosa (Ingeniero industrial, guionista, actor y escritor) impartió la conferencia “ el futuro lo marcas tu”

 Club de la Farmacia





# INDICE DE CONTENIDOS INFORME 2013

## PROLOGO Y AGRADECIMIENTOS

CAPITULO 0 . INTRODUCCIÓN Y METODOLOGÍA

CAPITULO 1. LAS CIFRAS ECONÓMICAS DE LA OFICINA DE FARMACIA ESPAÑOLA. ÚLTIMOS DATOS FISCALES DISPONIBLES

CAPITULO 2. EL RESULTADO ECONOMICO-FISCAL DE LA OFICINA DE FARMACIA

CAPITULO 3. ANÁLISIS SOCIOLÓGICO DE LA OFICINA DE FARMACIA

CAPITULO 4. ANALISIS DE LAS COPROPIEDADES (SOCIEDADES CIVILES Y COMUNIDADES DE BIENES)

CAPITULO 5. LA FARMACIA SEGÚN TIPOS DE VENTA .EVOLUCION 1.998-2.011

CAPITULO 6. ANÁLISIS Y COMPARATIVAS ENTRE TIPOLOGIAS DE FARMACIAS

CAPITULO 7. LOS NUMEROS DE LA FARMACIA “TIPO” ESPAÑOLA

CAPITULO 8. SITUACIÓN LABORAL DE LA OFICINA DE FARMACIA

CAPITULO 9. LA AGENCIA TRIBUTARIA Y LA OFICINA DE FARMACIA.

CAPITULO 10. VARIABLES DE COMPARACION ENTRE FARMACIAS

CAPITULO 11. FARMACIA Y MAYORISTAS

CAPITULO 12 .LA OFICINA DE FARMACIA EN EL MARCO DE LAS PYMES ESPAÑOLAS .



## FICHA TECNICA

UNIVERSO : 21.427 oficinas de farmacia de España

MUESTRA : **796** oficinas de farmacia.

AMBITO : Comunidades Autónomas de Catalunya, Valencia, Madrid, , Murcia, Castilla-León, Castilla-La Mancha y Andalucía.

SELECCIÓN : Global

BASE: Declaraciones IRPF 2.011

FECHA DEL TRABAJO : del 21 de junio de 2.012 al 28 de febrero de 2.013

REALIZACION : ASPIME, S.L



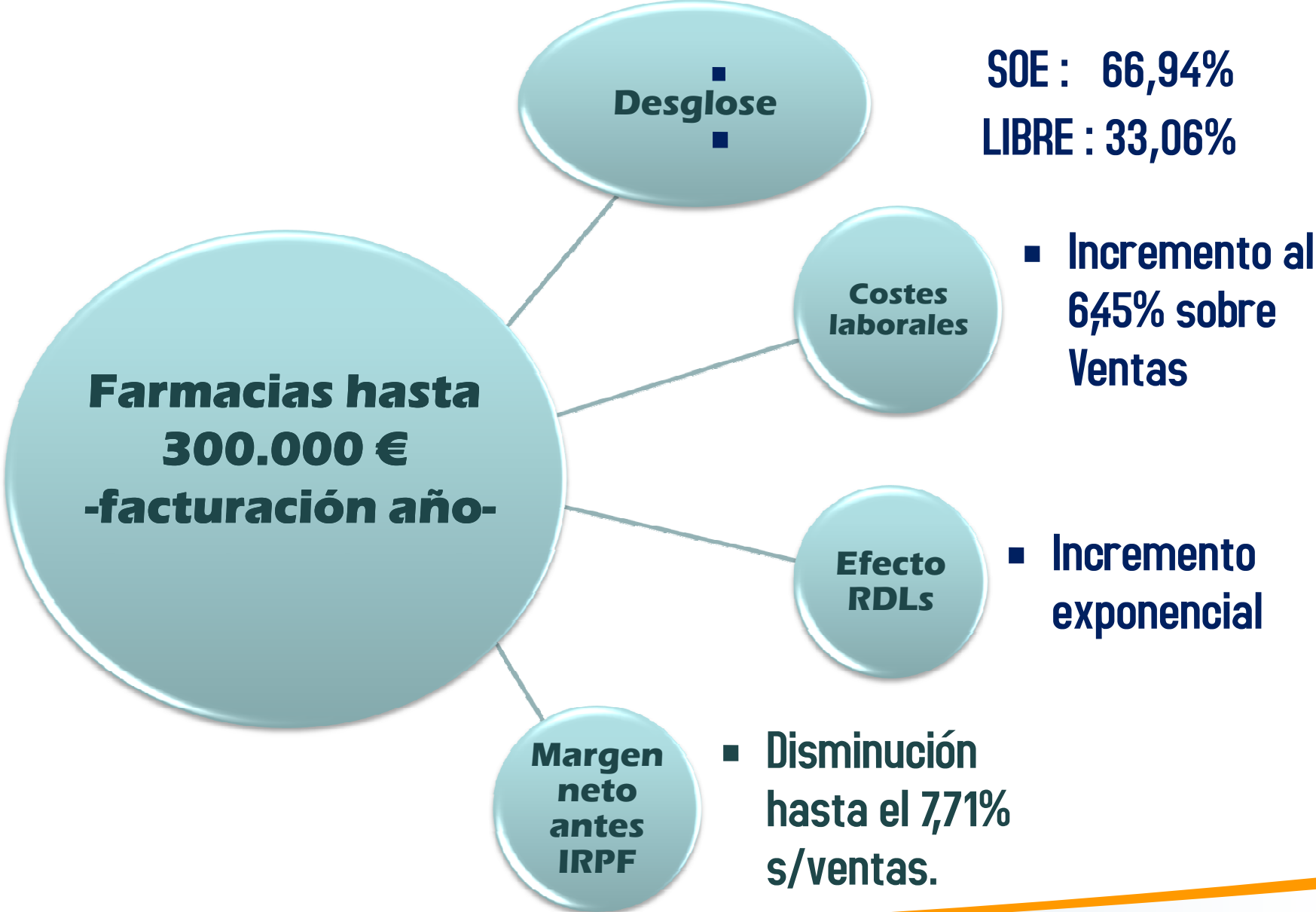
*La Oficina de Farmacia afronta su particular*

## **TEST DE ESTRÉS**

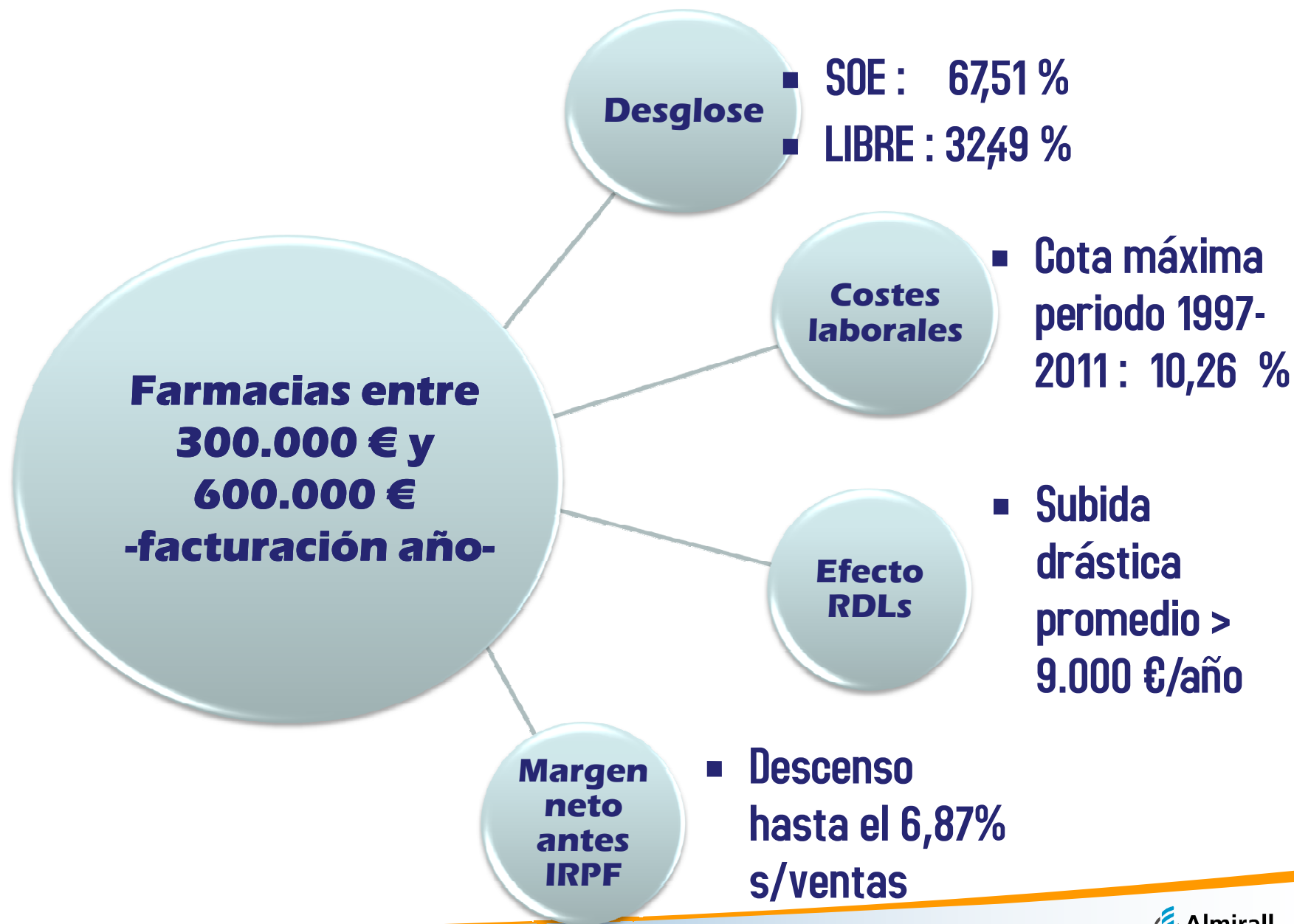
**\*\*\*Capacidad de afrontar un deterioro :**

- **Caída de facturación**
- **Incremento de morosidad-impagos**
- **Rigidez bancaria**
- **Cambios realizados/por realizar en la estructura laboral**

# Resultado económico-fiscal de la Oficina de Farmacia

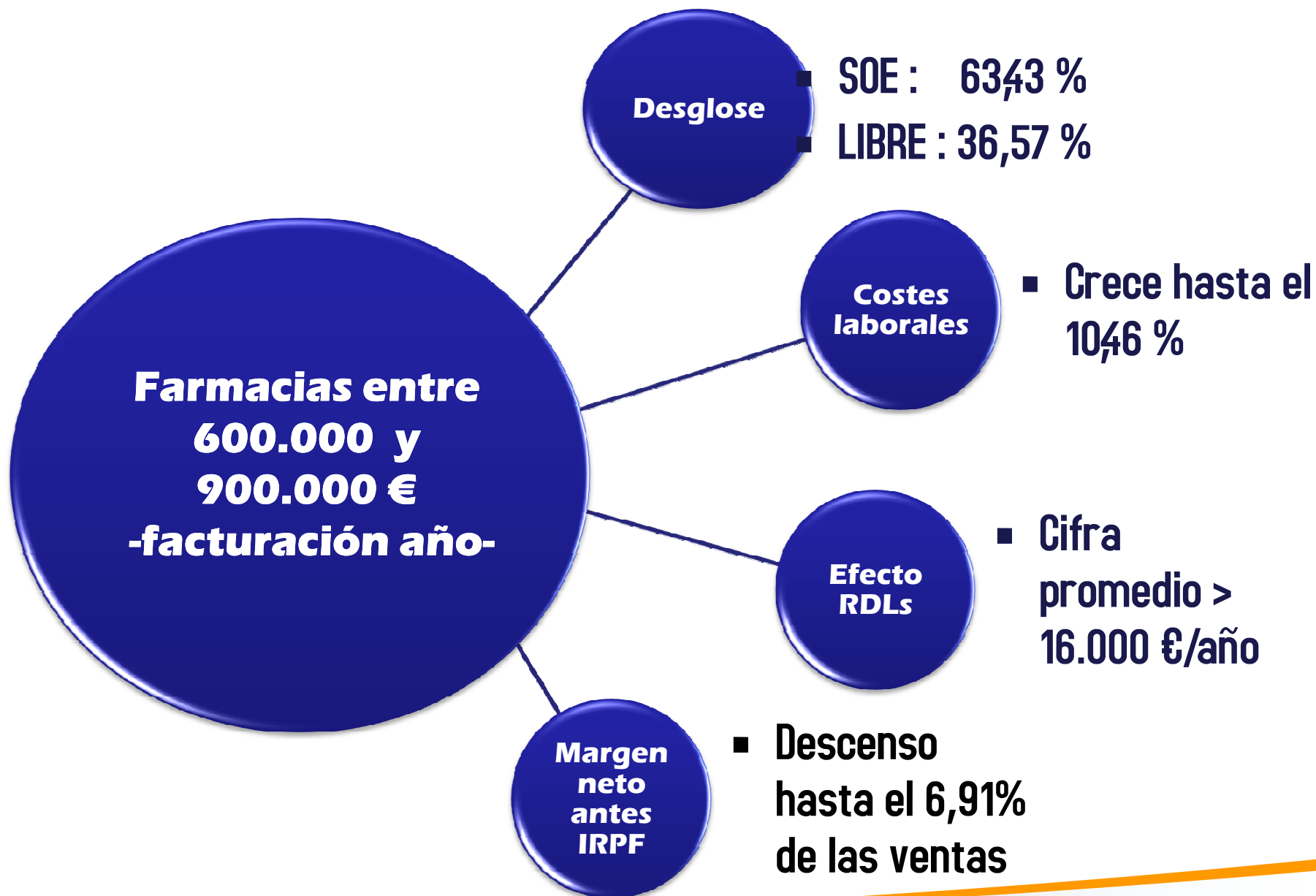


# Resultado económico-fiscal de la Oficina de Farmacia





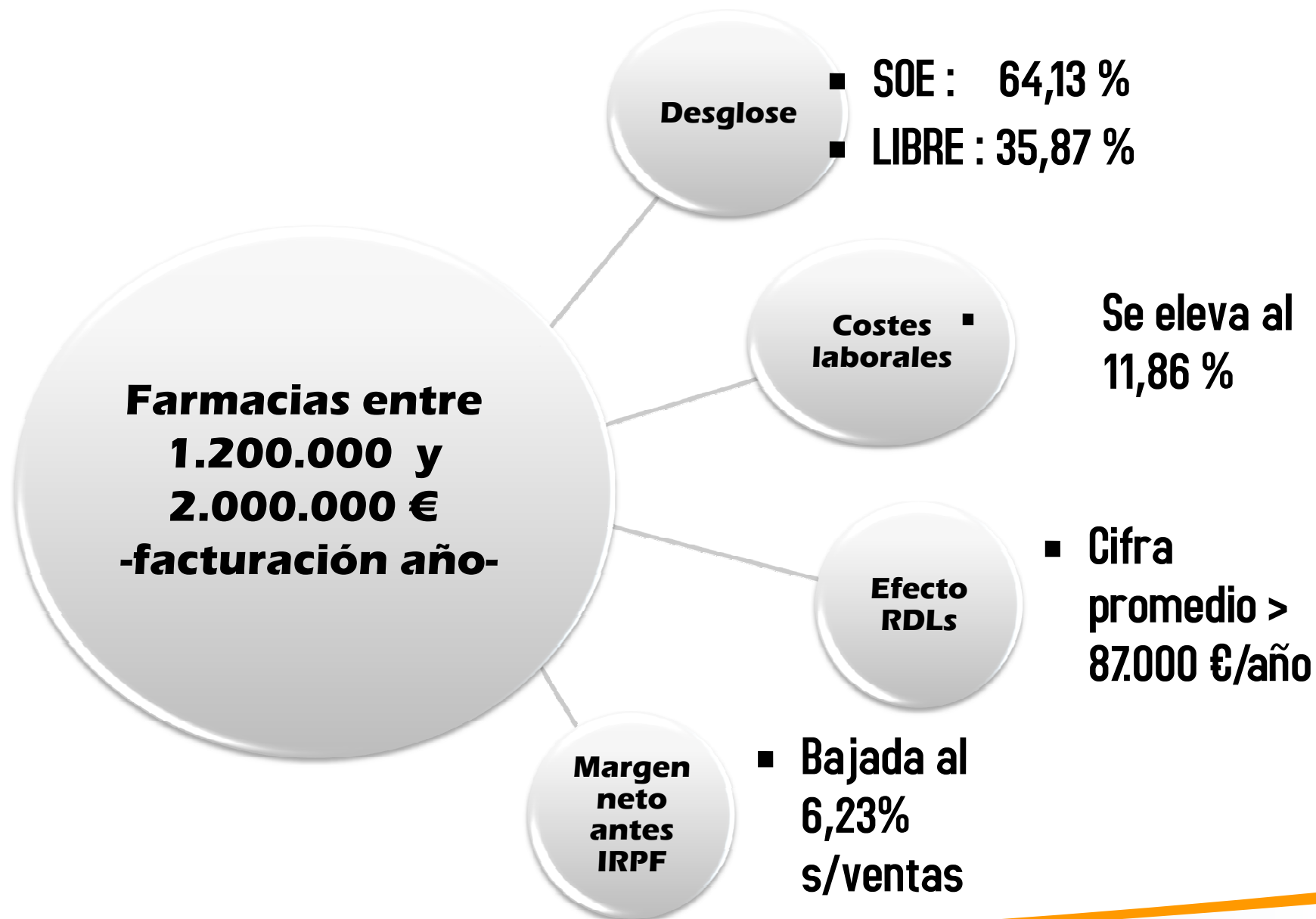
# Resultado económico-fiscal de la Oficina de Farmacia



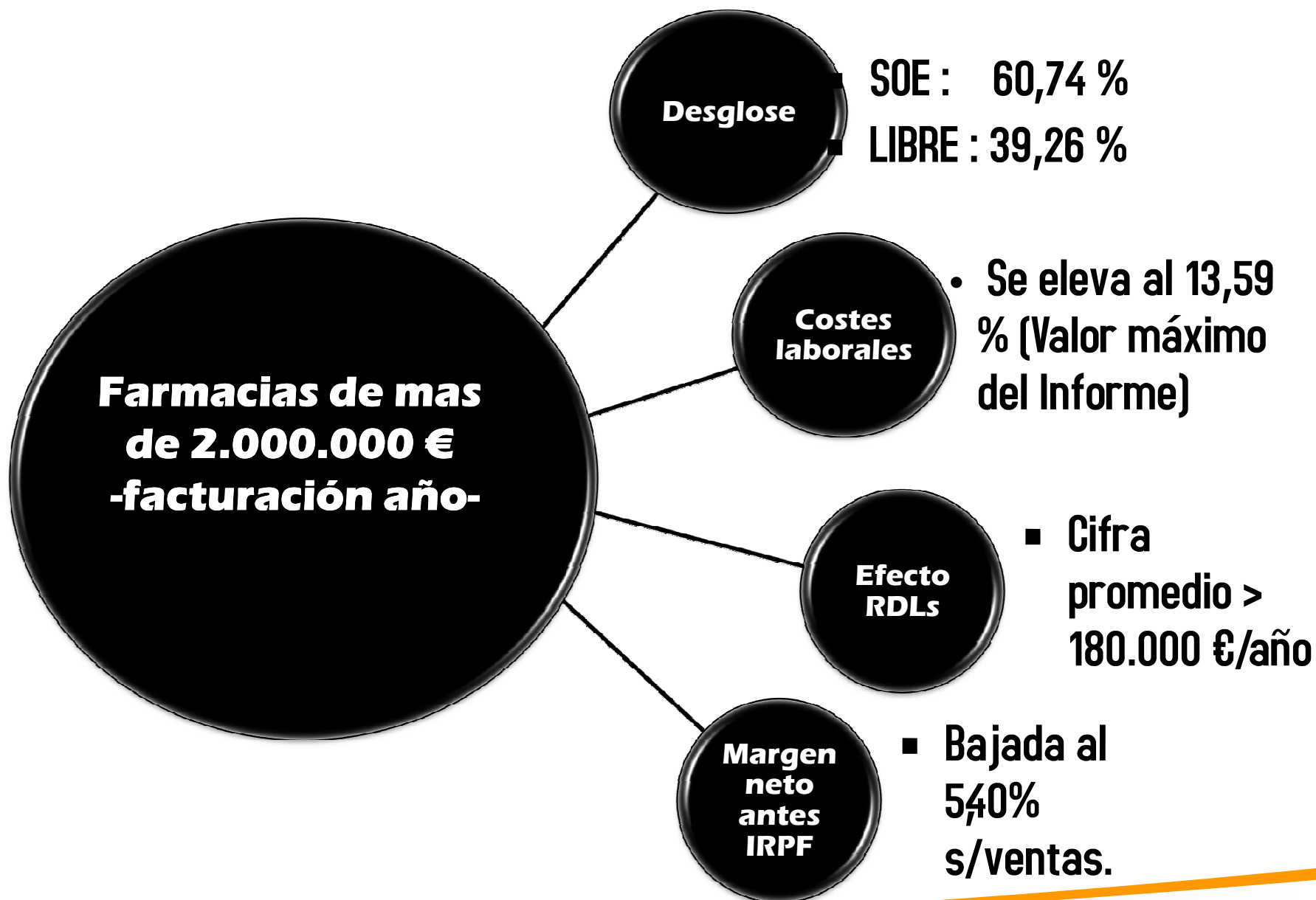
# Resultado económico-fiscal de la Oficina de Farmacia



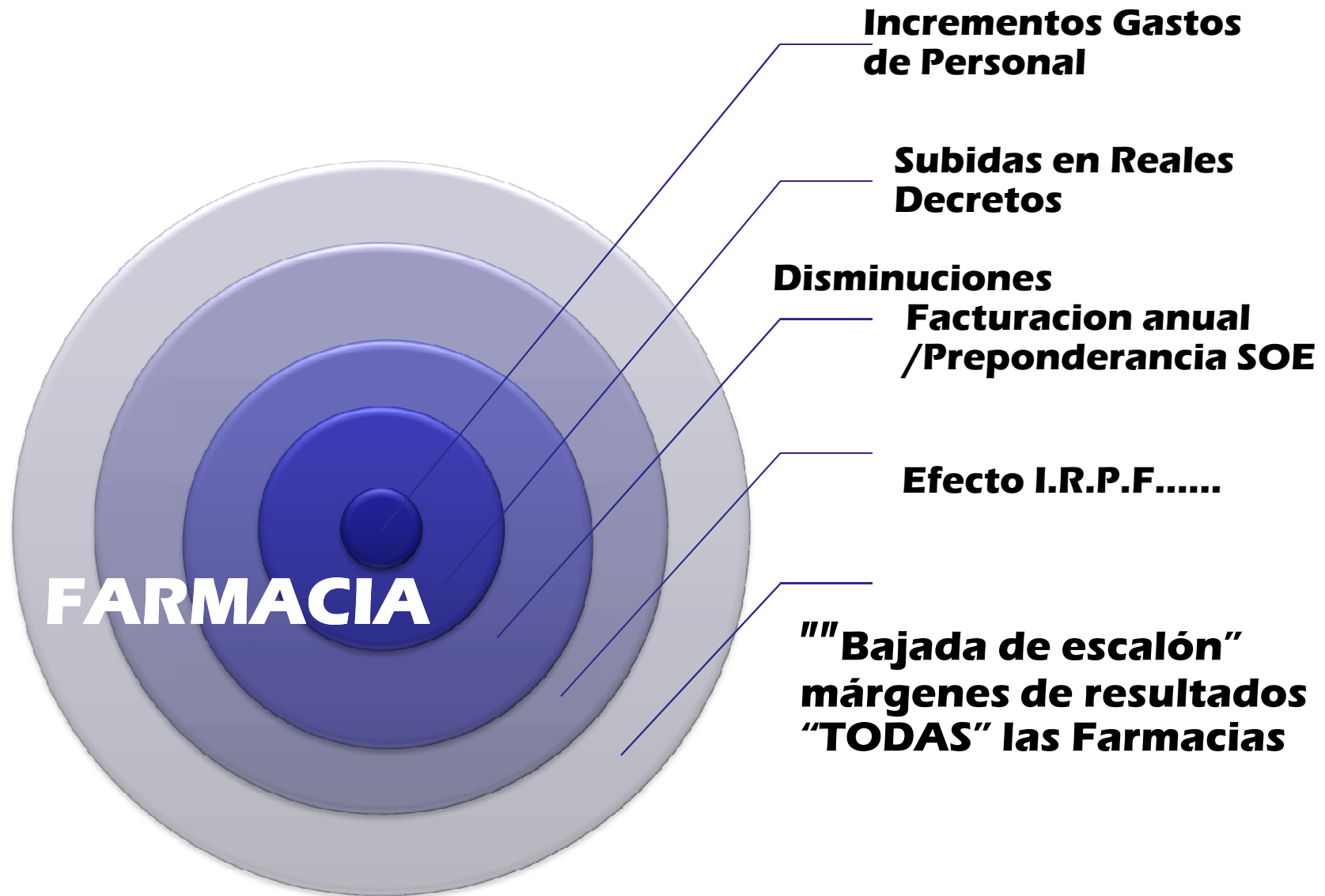
# Resultado económico-fiscal de la Oficina de Farmacia



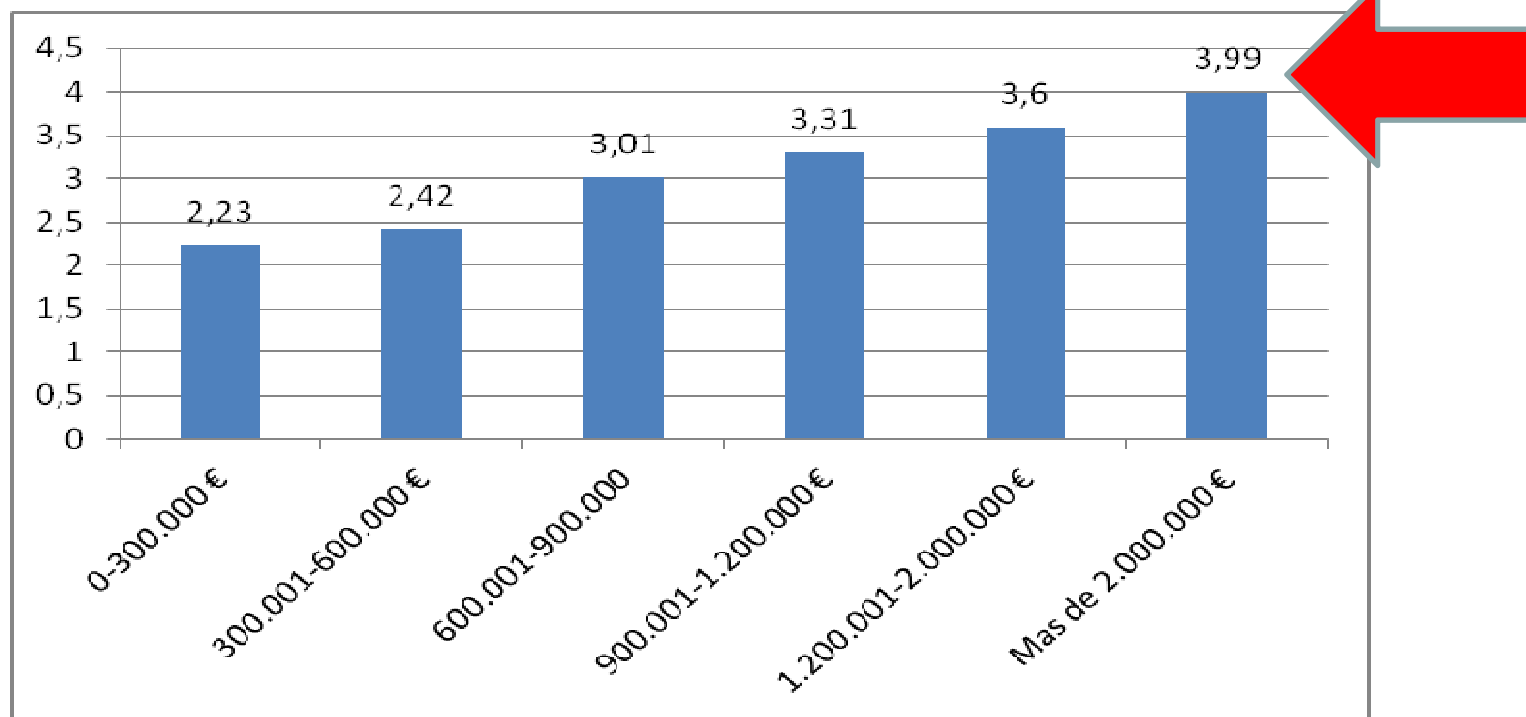
# Resultado económico-fiscal de la Oficina de Farmacia



# Resultado económico-fiscal de la Oficina de Farmacia

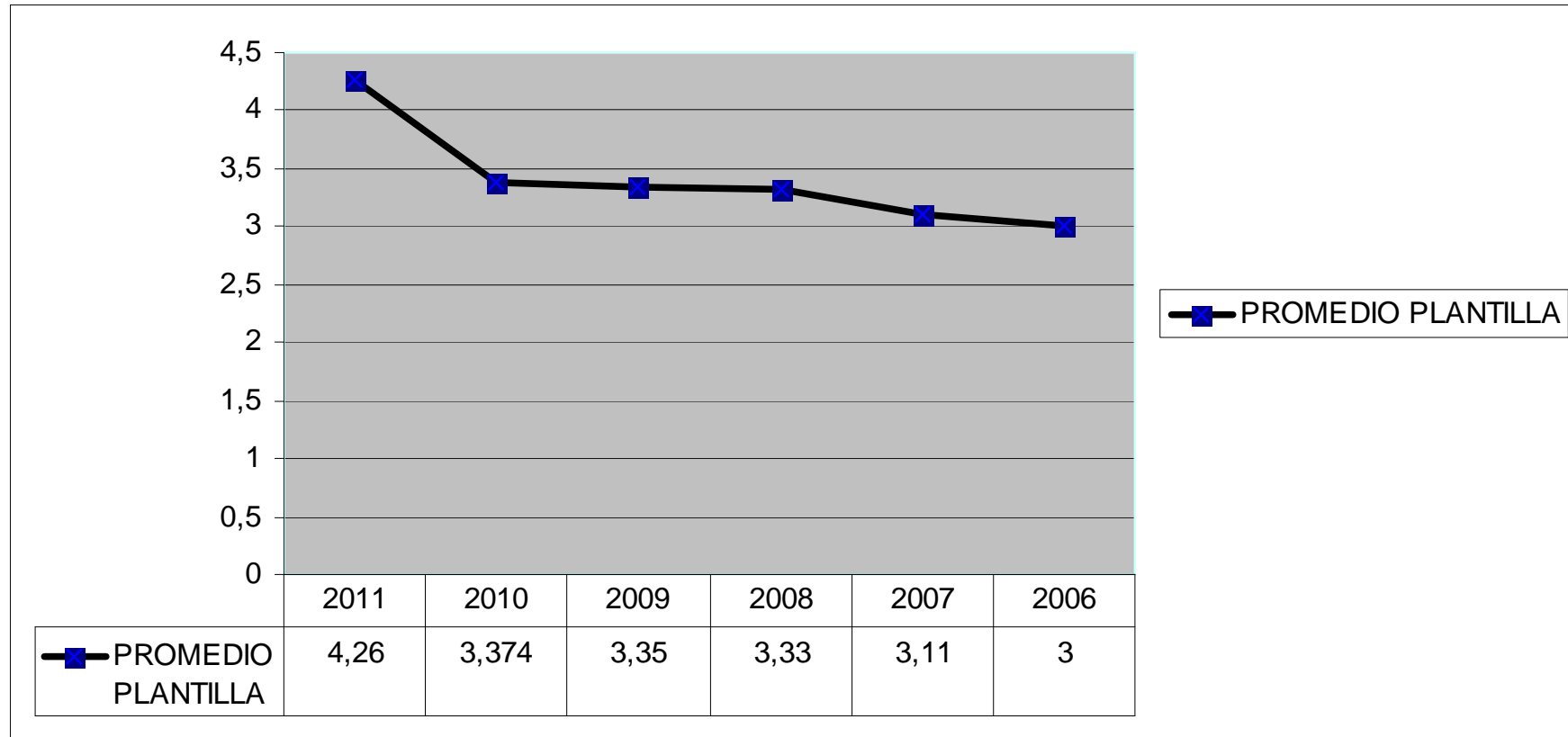


# Resultado económico-fiscal de la Oficina de Farmacia



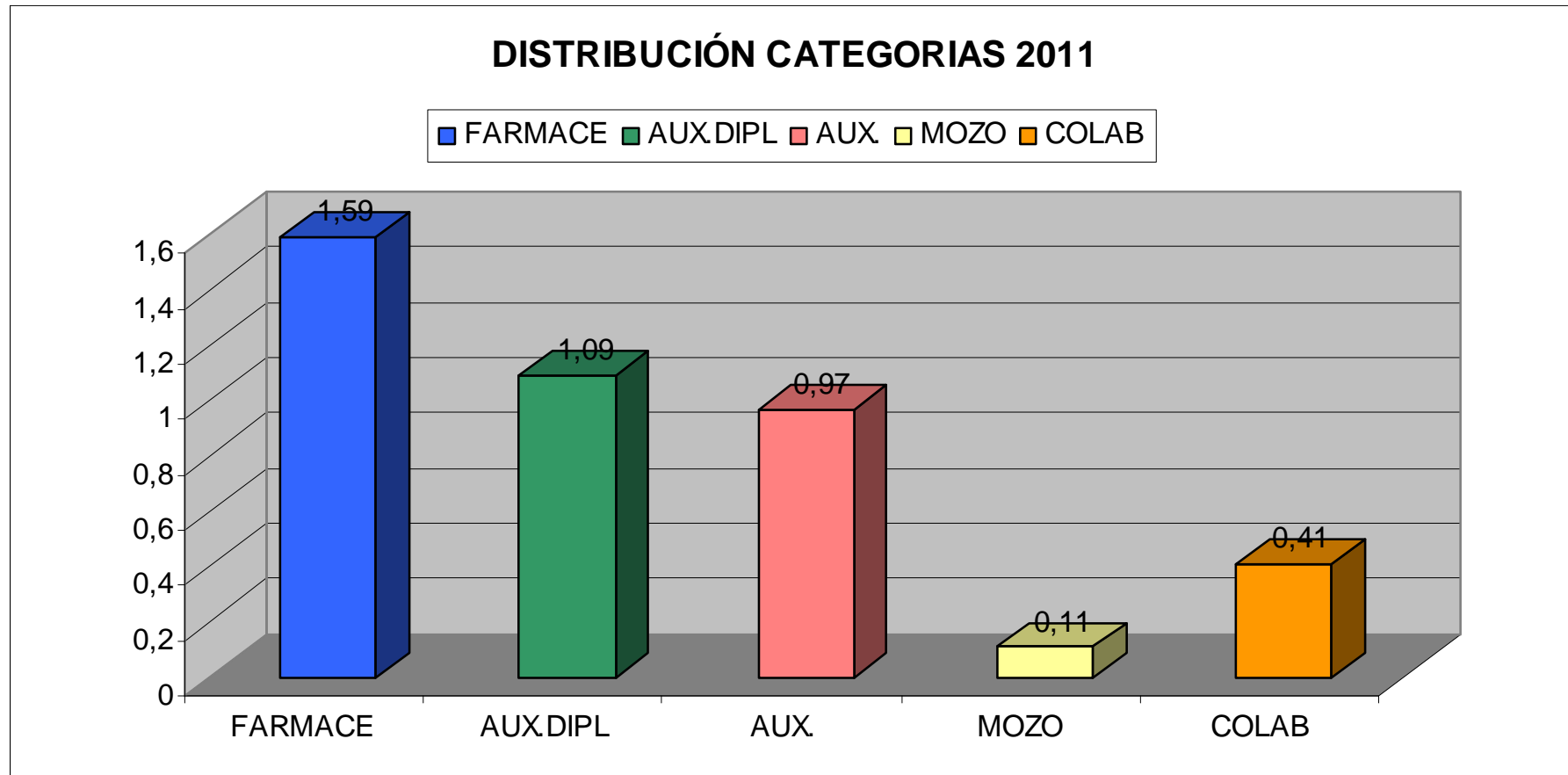
- ✓ **TIPOS MEDIOS DE GRAVAMEN 2.011 SEGÚN FACTURACION : 18,57 % (Hasta 300.000 €.) ; 20,14% (300.000-600.000 €) ; 25,10% (600.000-900.000 €) ; 27,60% (900.000-1.200.000 €) ; 30,05% (1.200.000-2.000.000€); 33,26% (+ de 2.000.000 €) .**
- ✓ **INDICE DE ESFUERZO FISCAL Y TASA DE ANTICIPACION FISCAL (VIA PAGOS FRACCIONADOS IRPF FRENTE A CUOTA INTEGRAL):ENTRE EL 20,27% – 43,47%**
- ✓ **"CONTRIBUYENTE DE CALIDAD Y CANTIDAD" (1º subida IRPF 2.011)**

# Situación laboral de la Oficina de Farmacia



- ✓ **La farmacia española mantiene y acrecienta su promedio plantilla hasta 4,26 empleados**

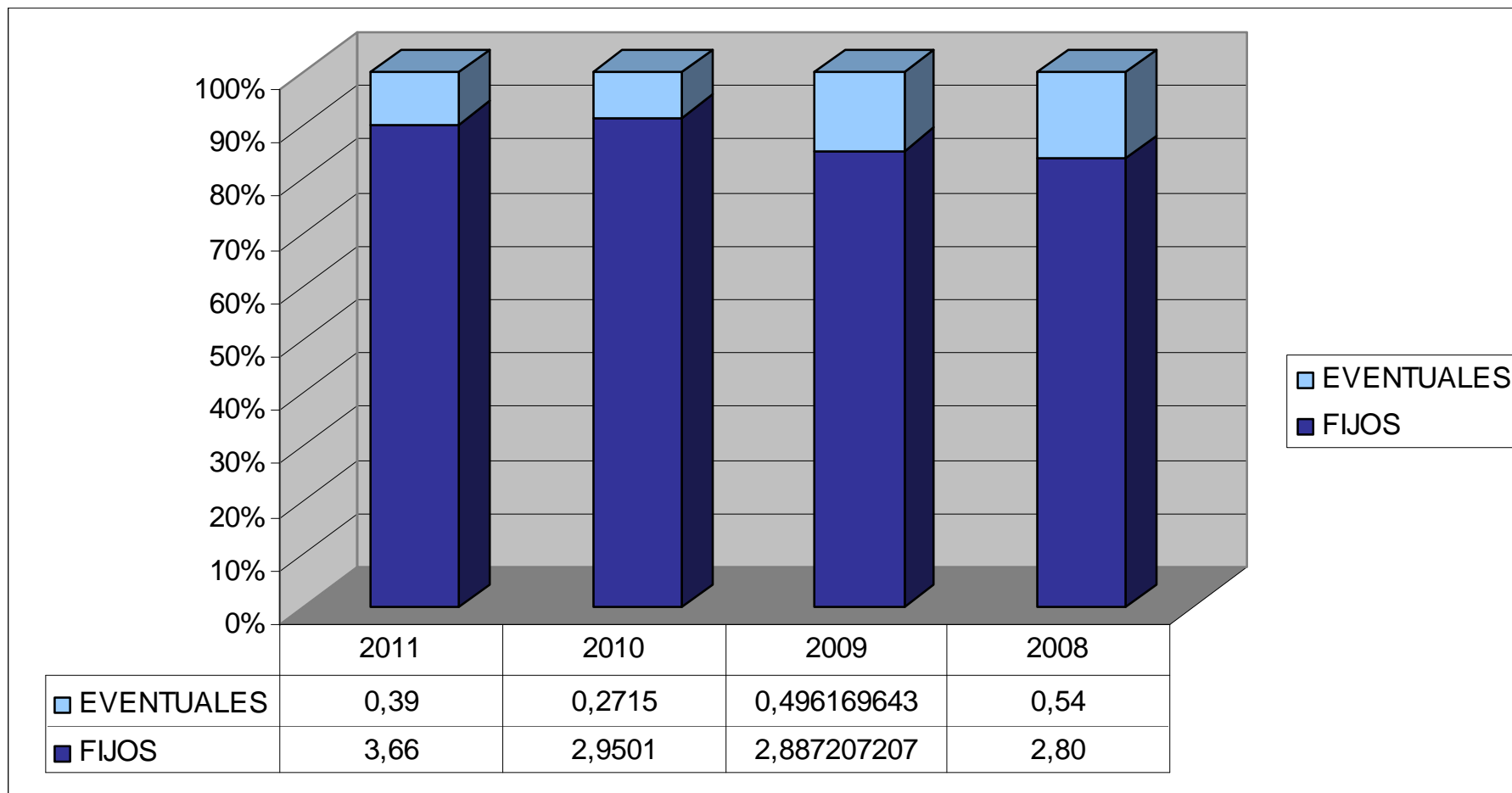
# Situación laboral de la Oficina de Farmacia



- ✓ **Disminuye la contratación de auxiliares diplomados y técnicos en farmacia y aumenta la contratación de licenciados en farmacia**



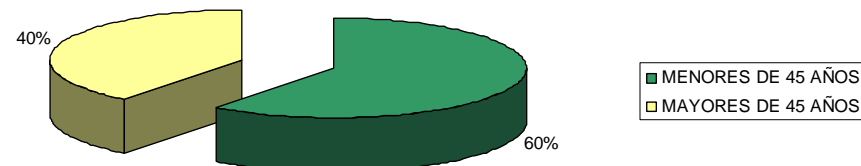
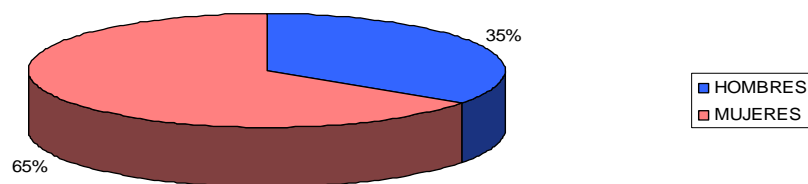
# Situación laboral de la Oficina de Farmacia



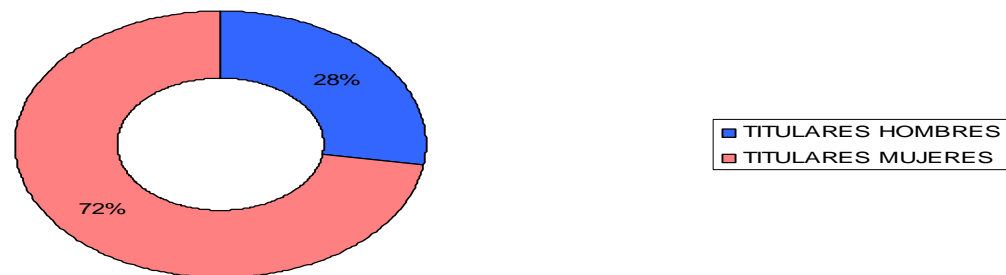
- ✓ **Empleo de calidad en la oficina de farmacia "pese a la crisis"**
- ✓ **La mayoría de trabajadores son indefinidos.**

# Situación laboral de la Oficina de Farmacia

SEXO TRABAJADORES 2011



SEXO TITULARES 2011

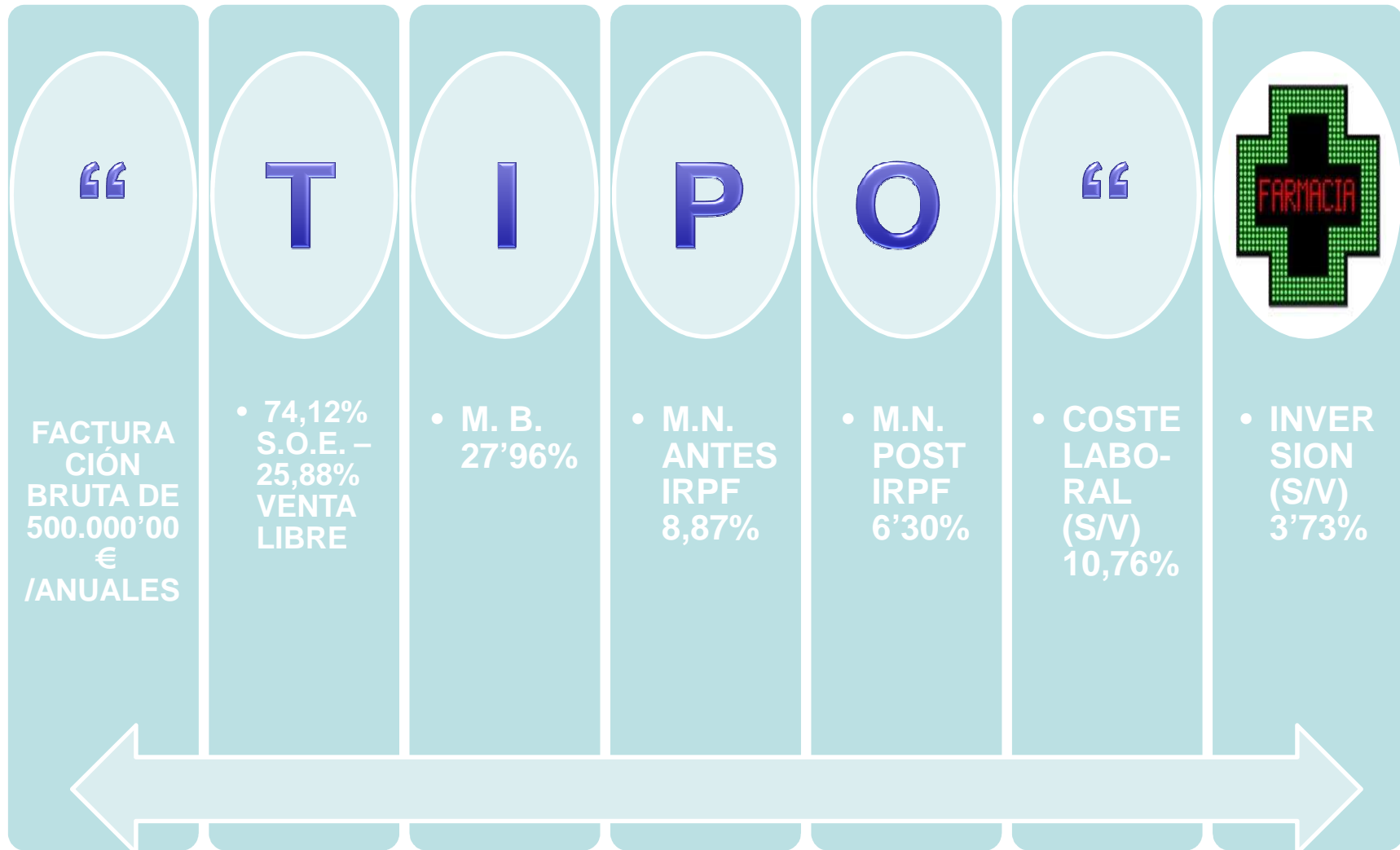


- ✓ **La edad de los empleados se sitúa en mayor proporción (56%) por debajo de los 45 años. El 57% de trabajadores tienen una antigüedad inferior a diez años en la oficina de farmacia y el 65% de trabajadores son mujeres.**

# Situación laboral de la Oficina de Farmacia

- El 60% de los empleados en 2.011 son menores de 45 años
  - El 60% de los empleados en 2.011 son mujeres
- El salario bruto medio anual en 2.011 se incrementa en todas las categorías salariales según el convenio de aplicación y/o IPC
- El 38% de los empleados son licenciados en farmacia ; el 26% son auxiliares diplomados ; el 23% son auxiliares ; el % restante son otras categorías
- El índice de rotación de plantilla en la farmacia está compuesto principalmente por las bajas de enfermedad, accidente y maternidad.
  - El principal conflicto en la oficina de farmacia no deriva de las bajas de maternidad, sino de la posterior posibilidad de reducir la jornada laboral a elección del trabajador/a.
- Las acciones coordinadas, el trabajo en equipo y la comunicación contribuyen a lograr los objetivos empresariales y a crear buen ambiente laboral.
- El 40,78% de los despidos realizados en farmacias (muestra clientes despacho 2.012) han sido por causas objetivas y el 59,21% fueron de carácter improcedente.
- La farmacia sigue intentando mantener, con dificultades su tendencia creadora de empleo: calidad, femenino y estable. Pero 2012 y la reforma laboral.....

# Los números de la “FARMACIA TIPO”



# Farmacia y Mayoristas

- El principal mayorista gana cuota de mercado sólo por el mero hecho de “ser el principal,”
- La farmacia debe tener en cuenta este aspecto y no solo negociar por volumen sino por el “posicionamiento del mayorista“
- El 37,50% de Farmacias han cambiado un porcentaje importante de compras de mayorista : Portabilidad
- Una mejora de un 1% en el margen bruto global de las compras, puede suponer un incremento del 10% del margen neto de la farmacia
- La evolución de la facturación de la farmacia se ha convertido en un “estado de ánimo, ”olvidándose ,a priori, el margen bruto medio“.
- Análisis previo Peligro de estrategias “low-cost” en la farmacia
- Utilización de herramientas fiables para analizar evolución

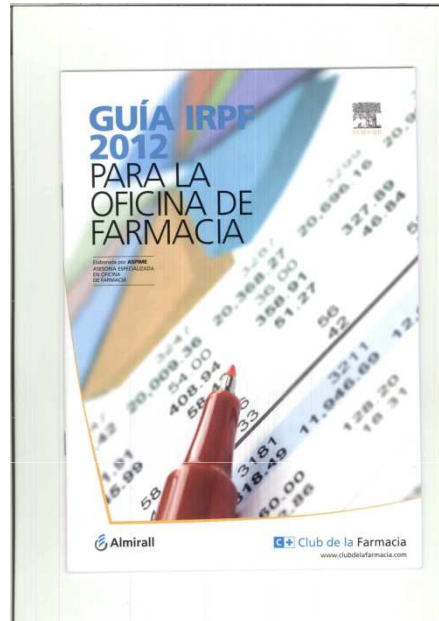
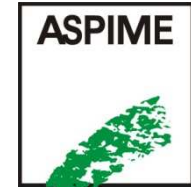
# Ponte a prueba en [www.clubdelafarmacia.com](http://www.clubdelafarmacia.com)

De manera anónima  
compara tu farmacia  
con la media  
Comprueba los principales ratios



# Guía IRPF 2012

# Informe ASPIME

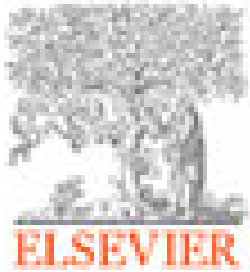


## Beneficios:

**Ahorro fiscal de la farmacia**

**Radiografía de la rentabilidad de la oficina de farmacia**

**Calculadoras que miden la gestión de tu farmacia**



***ASPIME, S.L., como firma de asesoramiento especializado a oficinas de farmacia tiene presencia en:***

*Madrid-Barcelona-Girona-Tarragona-Lleida-Valencia-Castellón-Alicante-Zaragoza- Palma de Mallorca y Burgos*

[www.aspime.es](http://www.aspime.es)

[aspime@aspime.es](mailto:aspime@aspime.es)





Soluciones pensando en ti